

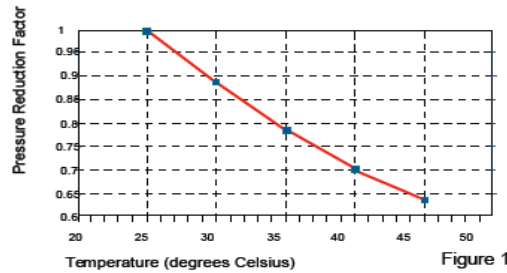
Pressure Pipes

Description: UPVC, PPR, PERT pipes for hot and cold water supply under pressure.

Range: Metric series from Ø16 up to Ø 315mm,
Imperial series from Ø ½" up to Ø 1"

Pressure Rating: Pressure pipes are available with pressure rating from 6 up to 25 bar at 20°C.

The pressure has to be adjusted as shown in the figure below, if the pipes are to be used at higher temperatures.



Joining methods: UPVC pressure pipes can be joined with elastomeric rubber ring socket or with glue-type fittings,
PP-R pipes with PP-R butt fusion fittings,
PE-RT with brass mechanical fittings.

Pipes lengths: UPVC pipes straight lengths of 3, 4 and 6m,
PP-R pipes straight lengths of 3, 4 and 6m,
PE-RT pipes rolls of 50m and 100m.

Color: UPVC pipes: Grey,
PP-R pipes: Off White or Green,
PE-RT: Black

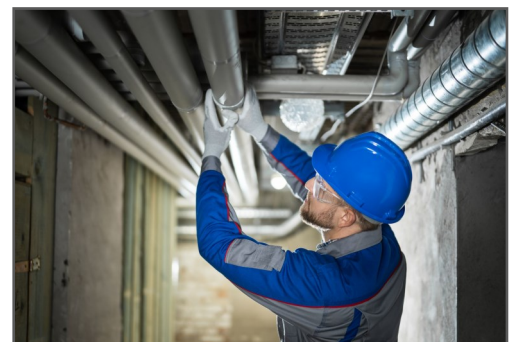
Materials: Unplasticized Polyvinyl Chloride (UPVC),
PP-R (Polypropylene Random Copolymer),
PE-RT (Polyethylene Raised Temperature Resistance)

Pressure pipes are approved for use in potable water supply systems.

Pressure pipes are not suitable for long exposure to sunlight (UV) but give excellent chemical resistance.

In exterior installation, the pipes must be protected from direct sunlight by an insulating material.

Refer to the technical manual for specific data sheets



J Pressure Pipes & Fittings

PVC Pipes (EN ISO Standards)



98 063

(EN ISO 1452)

6.3 Bar

Nominal Size	Code	Thickness	Weight	Price
mm		mm	Kg/met.	
C = 2,5		SDR 33		
40	98 063 040	1,5	0,29	
50	98 063 050	1,6	0,38	
63	98 063 063	2,0	0,59	
75	98 063 075	2,3	0,81	
90	98 063 090	2,8	1,17	
C = 2,0		SDR 41		
110	98 063 110	2,7	1,39	
125	98 063 125	3,1	1,82	
140	98 063 140	3,5	2,28	
160	98 063 160	4,0	2,94	
180	98 063 180	4,4	3,66	
200	98 063 200	4,9	4,50	
225	98 063 225	5,5	5,73	
250	98 063 250	6,2	7,17	
280	98 063 280	6,9	8,93	
315	98 063 315	7,7	11,20	

98 080

(EN ISO 1452)

8 Bar

Nominal Size	Code	Thickness	Weight	Price
mm		mm	Kg/met.	
C = 2,5		SDR 26		
40	98 080 040	1,6	0,30	
50	98 080 050	2,0	0,46	
63	98 080 063	2,5	0,73	
75	98 080 075	2,9	1,00	
90	98 080 090	3,5	1,44	
C = 2,0		SDR 33		
110	98 080 110	3,4	1,73	
125	98 080 125	3,9	2,23	
140	98 080 140	4,3	2,77	
160	98 080 160	4,9	3,57	
180	98 080 180	5,5	4,52	
200	98 080 200	6,2	5,70	
225	98 080 225	6,9	7,08	
250	98 080 250	7,7	8,82	
280	98 080 280	8,6	11,00	
315	98 080 315	9,7	14,00	

98 100

(EN ISO 1452)

10 Bar

Nominal Size	Code	Thickness	Weight	Price
mm		mm	Kg/met.	
C = 2,5		SDR 21		
25				
32	98 100 032	1,6	0,24	
40	98 100 040	1,9	0,35	
50	98 100 050	2,4	0,55	
63	98 100 063	3,0	0,85	
75	98 100 075	3,6	1,22	
90	98 100 090	4,3	1,75	
C = 2,0		SDR 28		
110	98 100 110	4,2	2,11	
125	98 100 125	4,8	2,74	
140	98 100 140	5,4	3,45	
160	98 100 160	6,2	4,52	
180	98 100 180	6,9	5,65	
200	98 100 200	7,7	7,00	
225	98 100 225	8,6	8,78	
250	98 100 250	9,6	10,90	
280	98 100 280	10,7	13,60	
315	98 100 315	12,1	17,30	

98 125

(EN ISO 1452)

12.5 Bar

Nominal Size	Code	Thickness	Weight	Price
mm		mm	Kg/met.	
C = 2,5		SDR 17		
25	98 125 025	1,5	0,17	
32	98 125 032	1,9	0,28	
40	98 125 040	2,4	0,44	
50	98 125 050	3,0	0,67	
63	98 125 063	3,8	1,06	
75	98 125 075	4,5	1,50	
90	98 125 090	5,4	2,17	
C = 2,0		SDR 21		
110	98 125 110	5,3	2,64	
125	98 125 125	6,0	3,39	
140	98 125 140	6,7	4,23	
160	98 125 160	7,7	5,54	
180	98 125 180	16,4	12,60	
200	98 125 200	9,6	8,63	
225	98 125 225	10,8	10,90	
250	98 125 250	11,9	13,40	
315	98 125 315	15,0	25,40	



98 160

(EN ISO 1452)

16 Bar

Nominal Size	Code	Thickness	Weight	Price
mm		mm	Kg/met.	
C = 2,5		SDR 13,6		
16	98 160 016	1,5	0,11	
20	98 160 020	1,5	0,14	
25	98 160 025	1,9	0,21	
32	98 160 032	2,4	0,34	
40	98 160 040	3,0	0,53	
50	98 160 050	3,7	0,81	
63	98 160 063	4,5	1,30	
75	98 160 075	5,6	1,83	
90	98 160 090	6,7	2,64	
C = 2,0		SDR 17		
110	98 160 110	6,6	3,21	
125	98 160 125	7,4	4,12	
140	98 160 140	8,3	5,16	
160	98 160 160	9,5	6,75	
180	98 160 180	10,7	8,56	
200	98 160 200	11,9	10,50	
225	98 160 225	13,4	13,40	
250	98 160 250	14,8	16,40	
315	98 160 315	18,7	31,50	

98 250

(EN ISO 1452)

25 Bar

Nominal Size	Code	Thickness	Weight	Price
mm		mm	Kg/met.	
C = 2,0		SDR 11		
110	98 250 110	10,0	4,69	
125	98 250 125	11,4	6,05	
140	98 250 140	12,7	7,61	
160	98 250 160	14,6	9,96	
180	98 250 180	16,4	12,60	
200	98 250 200	18,2	15,60	

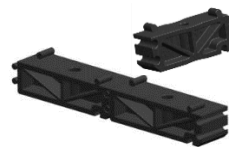
No.
817



Tube Clips

Code	Size	Packing (pcs)		Price	Note
	mm	Box	Bag	Euro	
817 A00 016	Ø 16 x 2 (White)	2.400			L
817 B00 016	Ø 16 (Black)	1.000			L
817 B00 020	Ø 20 (Black)	800			L
817 B00 025	Ø 25 (Black)	600			L
817 B00 032	Ø 32 (Black)	500			L
817 B00 040	Ø 40 (Black)	700			L
817 B00 050	Ø 50 (Black)	400			L
817 B00 063	Ø 63 (Black)	270			L
817 B00 075	Ø 75 (Black)	240			L
817 B00 090	Ø 90 (Black)	120			L
817 B00 110	Ø 110 (Black)	120			L

No.
818



Tube Clip Base

Code	Diameter	Packing (Pcs)		Note
	mm	Box	Bag	
818 B000 32	Ø 32	1	1000	L
818 B000 40	Ø 40	1	1500	L
818 B000 50	Ø 50	1	1000	L
818 B000 63	Ø 63	1	800	L



99 060

(DIN 8061 - 8062)

6 Bar

Nominal Size	Code	Thickness	Weight	Price
mm		mm	Kg/met.	
C = 2,5	SDR 34			
25				
32				
40	99 060 040	1,8	0,33	
50	99 060 050	1,8	0,42	
63	99 060 063	1,9	0,56	
75	99 060 075	2,2	0,78	
90	99 060 090	2,7	1,13	
110	99 060 110	3,2	1,64	
125	99 060 125	3,7	2,13	
140	99 060 140	4,1	2,65	
160	99 060 160	4,7	3,44	
180	99 060 180	5,3	4,37	
200	99 060 200	5,9	5,37	
225	99 060 225	6,6	6,76	
250	99 060 250	7,3	8,31	
280	99 060 280	8,2	10,40	
315	99 060 315	9,2	13,20	

99 100

(DIN 8061 - 8062)

10 Bar

Nominal Size	Code	Thickness	Weight	Price
mm		mm	Kg/met.	
C = 2,5	SDR 21			
25	99 100 025	1,5	0,17	
32	99 100 032	1,8	0,26	
40	99 100 040	1,9	0,35	
50	99 100 050	2,4	0,55	
63	99 100 063	3,0	0,85	
75	99 100 075	3,6	1,22	
90	99 100 090	4,3	1,75	
110	99 100 110	5,3	2,62	
125	99 100 125	6,0	3,34	
140	99 100 140	6,7	4,18	
160	99 100 160	7,7	5,48	
180	99 100 180	8,6	6,88	
200	99 100 200	9,6	8,52	
225	99 100 225	10,8	10,80	
250	99 100 250	11,9	13,20	
280	99 100 280	13,4	16,60	
315	99 100 315	15,0	20,90	

99 160

(DIN 8061 - 8062)

16 Bar

Nominal Size	Code	Thickness	Weight	Price
mm		mm	Kg/met.	
C = 2,5	SDR 13,4			
16	99 160 016	1,2	0,08	
20	99 160 020	1,5	0,14	
25	99 160 025	1,9	0,21	
32	99 160 032	2,4	0,34	
40	99 160 040	3,0	0,53	
50	99 160 050	3,7	0,81	
63	99 160 063	4,7	1,29	
75	99 160 075	5,6	1,82	
90	99 160 090	6,7	2,61	
110	99 160 110	8,2	3,90	
125	99 160 125	9,3	5,01	
140	99 160 140	10,4	6,27	
160	99 160 160	11,9	8,17	
180	99 160 180	13,4	10,40	
200	99 160 200	14,9	12,80	
225	99 160 225	16,7	16,10	

99 250

(DIN 8061 - 8062)

25 Bar

Nominal Size	Code	Thickness	Weight	Price
mm		mm	Kg/met.	
C = 2,5	SDR 9			
16	99 250 016	1,8	0,12	
20	99 250 020	2,3	0,20	
25	99 250 025	2,8	0,29	
32	99 250 032	3,6	0,48	
40	99 250 040	4,5	0,75	
50	99 250 050	5,6	1,16	
63	99 250 063	7,0	1,82	
75	99 250 075	8,4	2,60	
90	99 250 090	10,0	3,70	
110	99 250 110	12,3	5,56	
125	99 250 125	13,9	7,13	
140	99 250 140	15,6	8,96	
160	99 250 160	17,8	11,70	
180	99 250 180	20,0	14,70	
200	99 250 200	22,3	18,30	
225				



Pressure Pipes & Fittings

PERT - PPR & Pool Hoses

J

No.
45A



PERT Pipe

Code	Diameter - Thickness	Packing		Note
	mm - mm	Roll	met.	
45A 25 015 100	Ø 15 - 2,5	1	100	C
45A 35 016 050	Ø 16 - 2,0	1	50	C
45A 35 016 100	Ø 16 - 2,0	1	100	C
45A 32 016 050	Ø 16 - 2,2	1	50	C
45A 40 018 050	Ø 18 - 2,0	1	50	C
45A 40 018 100	Ø 18 - 2,0	1	100	C
45A 32 018 050	Ø 18 - 2,5	1	50	C
45A 32 018 100	Ø 18 - 2,5	1	100	C
45A 32 020 050	Ø 20 - 2,8	1	50	C
45A 32 022 100	Ø 22 - 3,0	1	100	C
45A 50 025 050	Ø 25 - 2,3	1	50	C
45A 32 025 050	Ø 25 - 3,5	1	50	C
45A 42 028 050	Ø 28 - 3,0	1	50	C
45A 50 032 050	Ø 32 - 3,0	1	50	C

No.
45



PERT Pipe in Corugated
Hose

Code	Diameter - Thickness	Packing		Note
	mm - mm	Roll	met.	
45 032 016 050	Ø 16 - 2,2	1	50	C
45 032 018 050	Ø 18 - 2,5	1	50	C
45 032 020 050	Ø 20 - 2,8	1	50	C
45 032 025 050	Ø 25 - 3,5	1	50	C
45 035 016 050	Ø 16 - 2,0	1	50	C
45 040 018 050	Ø 18 - 2,0	1	50	C
45 042 028 050	Ø 28 - 3,0	1	50	C
45 045 020 050	Ø 20 - 2,0	1	50	C
45 050 025 050	Ø 25 - 2,3	1	50	C
45 050 032 050	Ø 32 - 3,0	1	50	C

No.
980F



Poolflex Hose

Code	Diameter - Thickness	Packing		Note
	mm	Roll	met.	
980F 250 32	Ø 32	1	25	C
980F 250 50	Ø 50	1	25	C
980F 250 63	Ø 63	1	25	C
980F 250 75	Ø 75	1	25	C

No.
482



PPR Pipe (Green)

Code	Diameter - Thickness	Packing (Pcs)		Note
	mm - mm	Box	met.	
482 500 204	Ø 20 - 3.4	1	4 met.	
482 500 254	Ø 25 - 4.2	1	4 met.	
482 500 324	Ø 32 - 5.4	1	4 met.	
482 500 404	Ø 40 - 6.7	1	4 met.	
482 500 504	Ø 50 - 8.4	1	4 met.	
482 500 634	Ø 63 - 10.5	1	4 met.	



Streaming Water, Streaming Life!

J Pressure Pipes & Fittings

PVC Solvent Cement Fittings



No.
952



Socket Glued

Code	Diameter	Packing (Pcs)		Note
	mm	Box	met.	
952 020 020	20	1		
952 025 025	25	1		
952 032 032	32	1		
952 050 050	50	1		
952 063 063	63	1		
952 075 075	75	1		
952 090 090	90	1		
952 110 110	110	1		

No.
952



Socket Reducing Glued

Code	Diameter	Packing (Pcs)		Note
	mm x mm	Box	met.	
952 025 020	25 x 20	1		
952 032 020	32 x 20	1		
952 032 025	32 x 25	1		
952 063 050	63 x 50	1		
952 075 063	75 x 63	1		
952 090 075	90 x 75	1		
952 110 090	110 x 90	1		

No.
954



Elbow 90° Glued

Code	Diameter	Packing (Pcs)		Note
	mm	Box	met.	
954 020 020	20	1		
954 025 025	25	1		
954 032 032	32	1		
954 050 050	50	1		
954 063 063	63	1		
954 075 075	75	1		
954 090 090	90	1		
954 110 110	110	1		

No.
955



Elbow 45° Glued

Code	Diameter	Packing (Pcs)		Note
	mm	Box	met.	
955 020 020	20	1		
955 025 025	25	1		
955 032 032	32	1		
955 050 050	50	1		
955 063 063	63	1		
955 075 075	75	1		
955 090 090	90	1		
955 110 110	110	1		
955 160 160	160	1		

No.
957



Tee Glued

Code	Diameter	Packing (Pcs)		Note
	mm	Box	met.	
957 050 050	50	1		
957 063 063	63	1		
957 075 075	75	1		
957 090 090	90	1		
957 110 110	110	1		

No.
957A



Tee Reducing Glued

Code	Diameter	Packing (Pcs)		Note
	mm x mm x mm	Box	met.	
957A 050 40	50 x 40 x 50	1		
957A 063 50	63 x 50 x 63	1		
957A 075 63	75 x 63 x 75	1		
957A 090 75	90 x 75 x 90	1		
957A 110 90	110 x 90 x 110	1		



Pressure Pipes & Fittings

PVC Solvent Cement Fittings

J

No.
952A



Reducer Bush Glued

Code	Diameter	Packing (Pcs)		Note
	mm	Box	met.	
952A 025 20	25 x 20	1		
952A 032 20	32 x 20	1		
952A 032 25	32 x 25	1		
952A 050 25	50 x 25	1		
952A 050 32	50 x 32	1		
952A 050 40	50 x 40	1		
952A 063 50	63 x 50	1		
952A 075 50	75 x 50	1		
952A 075 63	75 x 63	1		
952A 090 63	90 x 63	1		
952A 090 75	90 x 75	1		
952A 110 50	110 x 50	1		
952A 110 63	110 x 63	1		
952A 110 90	110 x 90	1		

No.
953



Plug Female Glued

Code	Diameter	Packing (Pcs)		Note
	mm	Box	met.	
953 000 020	20	1		
953 000 025	25	1		
953 000 032	32	1		
953 000 050	50	1		
953 000 063	63	1		
953 000 075	75	1		
953 000 090	90	1		
953 000 110	110	1		

No.
957B



Tee Glued x Female

Code	Diameter	Packing (Pcs)		Note
	mm	Box	met.	
957B 063 06	63 x 2" x 63	1		
957B 075 07	75 x 2½" x 75	1		
957B 090 08	90 x 3" x 90	1		
957B 110 09	110 x 4" x 110	1		

No.
952B



Union with O-Ring Glued

Code	Diameter	Packing (Pcs)		Note
	mm	Box	met.	
952B 000 25	25	1		
952B 000 32	30	1		
952B 000 50	35	1		
952B 000 63	40	1		
952B 000 75	45	1		
952B 000 90	50	1		

No.
951



Adaptor Glued x Female

Code	Diameter	Packing (Pcs)		Note
	mm	Box	met.	
951 0050 05	50 x 1½"	1		
951 0063 06	63 x 2"	1		
951 0075 07	75 x 2½"	1		
951 0090 08	90 x 3"	1		
951 0110 09	110 x 4"	1		

No.
950



Adaptor Glued x Male

Code	Diameter	Packing (Pcs)		Note
	mm	Box	met.	
950 50 063 5	50 x 63 x 1½"	1		
950 50 063 6	50 x 63 x 2"	1		
950 63 075 6	63 x 75 x 2"	1		
950 75 090 6	75 x 90 x 2"	1		
950 75 090 7	75 x 90 x 2½"	1		
950 75 090 8	75 x 90 x 3"	1		
950 90 110 8	90 x 110 x 3"	1		
950 90 110 9	90 x 110 x 4"	1		

No.
910



Plain Flanged Adaptor
Male

Code	Diameter	Packing (Pcs)		Note
	mm	Box	met.	
910 000 063	63	1		
910 000 075	75	1		
910 000 090	90	1		
910 000 110	110	1		
910 000 125	125	1		
910 000 160	160	1		
910 000 200	200	1		

No.
911



Plain Flanged Adaptor
Female

Code	Diameter	Packing (Pcs)		Note
	mm	Box	met.	
911 000 063	63	1		
911 000 075	75	1		
911 000 090	90	1		
911 000 110	110	1		
911 000 125	125	1		
911 000 160	160	1		
911 000 200	200	1		

No.
912



Double Socket Sleeve
(Manson)

Code	Diameter	Packing (Pcs)		Note
	mm	Box	met.	
912 063 063	63	1		
912 075 075	75	1		
912 090 090	90	1		
912 110 110	110	1		
912 125 125	125	1		
912 160 160	160	1		
912 200 200	200	1		
912 225 225	225	1		
912 250 250	250	1		
912 315 315	315	1		

No.
912



Double Socket Reducer

Code	Diameter	Packing (Pcs)		Note
	mm	Box	met.	
912 090 063	90 x 63	1		
912 090 075	90 x 75	1		
912 110 075	110 x 75	1		
912 110 090	110 x 90	1		
912 160 110	160 x 110	1		
912 200 110	200 x 110	1		
912 200 160	200 x 160	1		

No.
912



Flexible Coupling

Code	Diameter	Packing (Pcs)		Note
	mm	Box	met.	
912 087 117 M	87 - 117	1		
912 130 100 M	100 - 130	1		
912 152 182 M	152 - 182	1		
912 218 253	218 - 253	1		

No.
913



End Caps

Code	Diameter	Packing (Pcs)		Note
	mm	Box	met.	
913 000 063	63	1		
913 000 075	75	1		
913 000 090	90	1		
913 000 110	110	1		
913 000 125	125	1		
913 000 160	160	1		
913 000 200	200	1		



Pressure Pipes & Fittings

J

Pressure Fittings - PVC Glue & Cleaner

No. **914**  **Bends 11°**

Code	Diameter	Packing (Pcs)		Note
	mm	Box	met.	
914 110 110	110	1		
914 110 125	125	1		
914 110 160	160	1		
914 110 200	200	1		
914 110 250	250	1		

No. **914**  **Bends 22,5°**

Code	Diameter	Packing (Pcs)		Note
	mm	Box	met.	
914 225 090	90	1		
914 225 110	110	1		
914 225 125	125	1		
914 225 160	160	1		
914 225 200	200	1		
914 225 250	250	1		

No. **914**  **Bends 45°**

Code	Diameter	Packing (Pcs)		Note
	mm	Box	met.	
914 450 063	63	1		
914 450 075	75	1		
914 450 090	90	1		
914 450 110	110	1		
914 450 125	125	1		
914 450 160	160	1		
914 450 200	200	1		
914 450 250	250	1		

No. **914**  **Bends 90°**

Code	Diameter	Packing (Pcs)		Note
	mm	Box	met.	
914 900 063	63	1		
914 900 075	75	1		
914 900 090	90	1		
914 900 110	110	1		
914 900 125	125	1		
914 900 160	160	1		
914 900 200	200	1		
914 900 250	250	1		

No. **520**  **UPVC Glue**

Code	Diameter	Packing (Pcs)		Note
	mm	Box	met.	
520 000 125	125	1		
520 000 500	500	1		
520 001 000	1000	1		
520 E00 500	500	1		
520 E01 000	1000	1		

No. **420A**  **Cleaner for UPVC**

Code	Diameter	Packing (Pcs)		Note
	mm	Box	met.	
420 A00 125	125	1		
420 A01 000	1000	1		